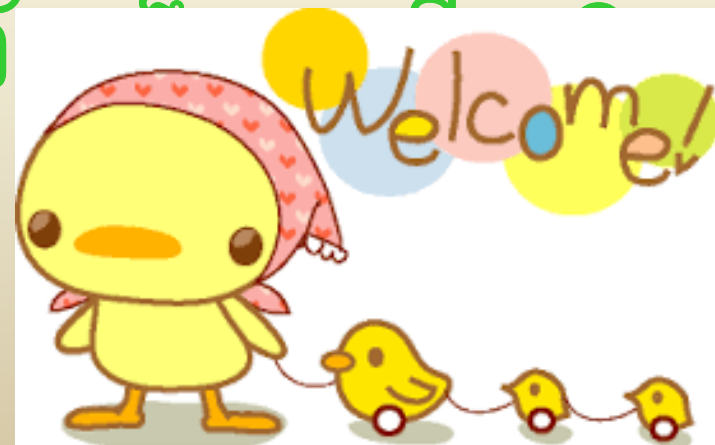




สำนักมาตรฐานและพัฒนาการ จัดเก็บภาษี 2

ส่วนมาตรฐานการจ้



การจัดเก็บภาษีรถยนต์ตามอัตราการ
ปล่อย CO₂

Contents

1. หลักการและเหตุผลในการจัดเก็บ
ภาษีสรรพสามิตรถยนต์
2. การปรับโครงสร้างภาษีสรรพสามิต
รถยนต์
3. ประสิทธิภาพสรรพสามิตฯ ที่
เกี่ยวข้อง
4. คำสั่งกรมสรรพสามิต ที่ 758/2558
ฉบับที่ 20

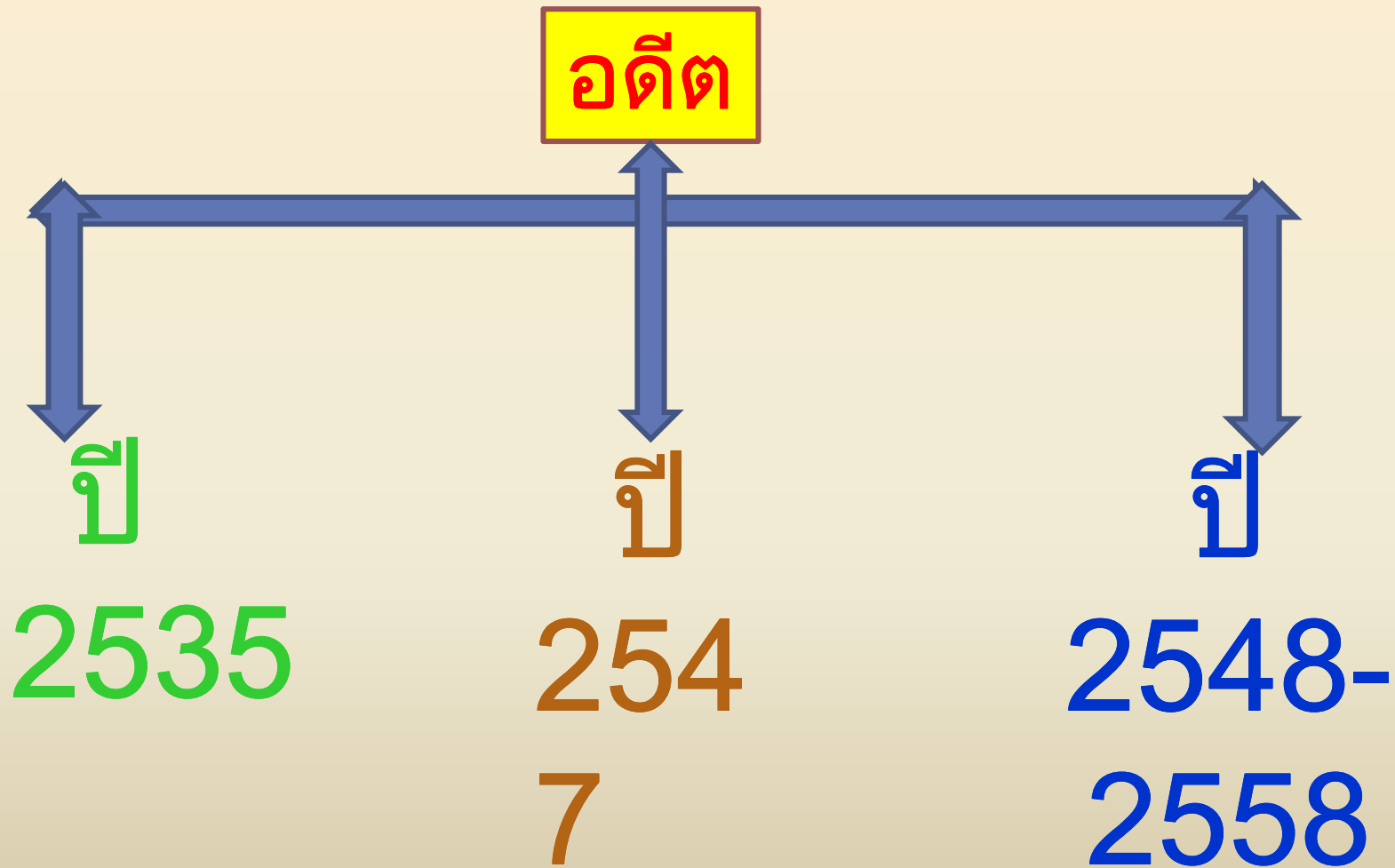
ตอนที่ 5 รถยนต์

ลักษณะสินค้า

“รถยนต์” หมายความว่า รถที่มีล้อตั้งแต่สามล้อและเดินด้วยกำลังเครื่องยนต์ กำลังไฟฟ้า หรือพลังงานอื่น แต่ไม่รวมถึงรถที่เดินบนราง รถจักรยานยนต์มีพ่วงข้างไม่เกินหนึ่งล้อ และรถยนต์ตามที่รัฐมนตรีประกาศกำหนดในราชกิจจานุเบกษา

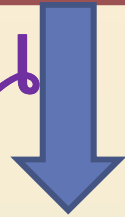
“รถยนต์นั่ง” หมายความว่า รถเก๋งหรือรถยนต์ที่ออกแบบสำหรับเพื่อใช้สำหรับนั่งเป็นปกติวิสัย และให้ความหมายรวมถึงรถยนต์ในลักษณะทำนองเดียวกัน เช่น รถยนต์ที่มีหลังคาติดต่อเป็นเนื้อเดียวกันในลักษณะถาวร ด้านข้างและหรือด้านหลังคนขับมีประตูหรือหน้าต่างและมีที่นั่ง ทั้งนี้ ไม่ว่าจะมิตั้งเท่าใด

1. หลักการและเหตุผลในการจัดเก็บภาษีสรรพสามิตรถยนต์



• ปัจจุบัน

น



ปี

-ปค. (ฉบับที่ **2559** 109)

ลว.24/04/56

-ปค. (ฉบับที่ 128)

ลว 16/10/57

บัญชีท้ายประกาศกระทรวงการคลัง เรื่อง ลดอัตราและยกเว้นภาษี สรรพสามิต (ฉบับที่ ๑๐๙) ลงวันที่ 24 เมษายน 2556 และ (ฉบับที่ 128) ลงวันที่ 16

ประเภท ที่	ตุลาคม 2557		อัตราภาษี		
	รายการ (ปัจจุบัน)	รายการ (อดีต)	ตามพระราชบัญญัติพิกัด อัตราภาษี สรรพสามิต พ.ศ. ๒๕๒๗		
			ตาม มูลค่า ร้อยละ	ตาม มูลค่า ร้อยละ ถึง ปัจจุบัน	ตาม มูลค่า ร้อยละ อดีต
๐๕.๐๑	<p style="text-align: center;">“ตอนที่ ๕ รถยนต์</p> <p>รถยนต์นั่ง (๑) รถยนต์นั่งตามหลักเกณฑ์ เงื่อนไขที่อธิบดีประกาศกำหนด (๑.๑) ที่มีความจุของกระบอกสูบไม่เกิน ๓,๐๐๐ ลูกบาศก์เซนติเมตร และมีการปล่อยก๊าซคาร์บอนไดออกไซด์ ไม่เกิน ๑๕๐ กรัม/กิโลเมตรและต้องปฏิบัติตามมาตรฐานความ ปลอดภัยประเภทระบบความปลอดภัยเชิงป้องกันก่อนเกิดเหตุ (Active Safety) ที่อธิบดีประกาศกำหนด (๑.๒) ที่มีความจุของกระบอกสูบไม่เกิน ๓,๐๐๐ ลูกบาศก์เซนติเมตร และมีการปล่อยก๊าซคาร์บอนไดออกไซด์ เกิน ๑๕๐ กรัม/กิโลเมตรแต่ไม่เกิน ๒๐๐ กรัม/กิโลเมตร (๑.๓) ที่มีความจุของกระบอกสูบไม่เกิน ๓,๐๐๐ ลูกบาศก์เซนติเมตร และมีการปล่อยก๊าซคาร์บอนไดออกไซด์เกิน ๒๐๐ กรัม/กิโลเมตร (๑.๔) ที่มีความจุของกระบอกสูบเกิน ๓,๐๐๐ ลูกบาศก์เซนติเมตร (๒) รถยนต์นั่งกึ่งบรรทุก (Pick – up Passenger Vehicle:PPV) ตาม หลักเกณฑ์ เงื่อนไข และคุณลักษณะที่อธิบดีประกาศกำหนด (๒.๑) ที่มีความจุของกระบอกสูบไม่เกิน ๓,๒๕๐ ลูกบาศก์เซนติเมตร และมีการปล่อยก๊าซคาร์บอนไดออกไซด์ไม่เกิน ๒๐๐ กรัม/กิโลเมตร และต้องปฏิบัติตามมาตรฐานความปลอดภัยประเภทระบบความปลอดภัย เชิงป้องกันก่อนเกิดเหตุ (Active Safety) ที่อธิบดีประกาศกำหนด (๒.๒) ที่มีความจุของกระบอกสูบไม่เกิน ๓,๒๕๐ ลูกบาศก์เซนติเมตร และมีการปล่อยก๊าซคาร์บอนไดออกไซด์เกิน ๒๐๐ กรัม/กิโลเมตร (๒.๓) ที่มีความจุของกระบอกสูบเกิน ๓,๒๕๐ ลูกบาศก์เซนติเมตร (๓) รถยนต์นั่งที่มีกระบะ (Double Cab) ตามหลักเกณฑ์ เงื่อนไข และคุณลักษณะที่อธิบดีประกาศกำหนด</p>	<p>(1) รถยนต์นั่ง (1.1) ที่มีความจุของกระบอกสูบไม่เกิน 2,000 C.C.และมีกำลังเครื่องยนต์ไม่เกิน 220 แรงม้า (HP) (1.2) ที่มีความจุของกระบอกสูบเกิน 2,000 C.C.แต่ไม่เกิน 2,500 C.C. และมีกำลังเครื่องยนต์ไม่เกิน 220 แรงม้า (HP) (1.3) ที่มีความจุของกระบอกสูบเกิน 2,500 C.C.แต่ไม่เกิน 3,000 C.C. และมีกำลังเครื่องยนต์ไม่เกิน 220 แรงม้า (HP) (1.4) ที่มีความจุของกระบอกสูบเกิน 3,000 C.C.หรือมีกำลังเครื่องยนต์เกิน 220 แรงม้า (HP) (2) รถยนต์นั่งกึ่งบรรทุก (PPV) ซึ่งมีคุณลักษณะตามที่รัฐมนตรีว่าการ กระทรวงการคลังประกาศกำหนด (2.1) ที่มีความจุของกระบอกสูบไม่เกิน 3,250 C.C. (2.2) ที่มีความจุของกระบอกสูบเกิน 3,250 C.C. (3) รถยนต์นั่งที่มีกระบะ (DOUBLE CAB) ซึ่งมี คุณลักษณะตามที่ รัฐมนตรีว่าการกระทรวงการคลัง ประกาศกำหนด (3.1) ที่มีความจุของกระบอกสูบไม่เกิน 3,250 C.C.</p>	50	30	30
		50	3๕	35	
		50	๔๐	40	
		50	๕๐	50	
		50	๒๕	20	
		50	๓๐	-	
		50	50	50	
		50	12	12	
		50	15	-	

ประเภท ที่	รายการ (ปัจจุบัน)	รายการ (อดีต)	อัตราภาษี		
			ตามพระราชบัญญัติพิกัดอัตราภาษี สรรพสามิต พ.ศ. ๒๕๒๗		
			ตามมูลค่า ร้อยละ	ตามมูลค่า ร้อยละ ถึงปัจจุบัน	ตามมูลค่า ร้อยละ อดีต
	(๒.๑.๒) ที่มีความจุของกระบอกสูบไม่เกิน ๓,๐๐๐ ลูกบาศก์เซนติเมตร และมีการปล่อยก๊าซคาร์บอนไดออกไซด์เกิน 100 กรัม/กิโลเมตร แต่ไม่เกิน ๑๕๐ กรัม/กิโลเมตร		50	20	-
	(๒.๑.๓) ที่มีความจุของกระบอกสูบไม่เกิน ๓,๐๐๐ ลูกบาศก์เซนติเมตร และมีการปล่อยก๊าซคาร์บอนไดออกไซด์เกิน ๑๕๐ กรัม/กิโลเมตร แต่ไม่เกิน ๒๐๐ กรัม/กิโลเมตร		50	25	-
	(๒.๑.๔) ที่มีความจุของกระบอกสูบไม่เกิน ๓,๐๐๐ ลูกบาศก์เซนติเมตร และมีการปล่อยก๊าซคาร์บอนไดออกไซด์เกิน ๒๐๐ กรัม/กิโลเมตร	(2.1.2) ที่มีความจุของกระบอกสูบเกิน 3,000 C.C.	50	๓0	-
	(๒.๑.๕) ที่มีความจุของกระบอกสูบเกิน ๓,๐๐๐ ลูกบาศก์เซนติเมตร	(2.2) แบบพลังงานไฟฟ้า (Electric Powered Vehicle)	50	5๐	50
	(๒.๒) แบบพลังงานไฟฟ้า (Electric Powered Vehicle)	(2.3) แบบเซลล์เชื้อเพลิง (Fuel Cell Powered Vehicle)	50	1๐	10
	(๒.๓) แบบเซลล์เชื้อเพลิง (Fuel Cell Powered Vehicle)	(2.4) รถยนต์ประหยัพลังงานมาตรฐานสากล	50	10	10
	(๒.๔) รถยนต์ประหยัพลังงานมาตรฐานสากล ตามหลักเกณฑ์ เงื่อนไข ที่อธิบดีประกาศกำหนด	(2.4.1) เครื่องยนต์เบนซิน ที่มีความจุของกระบอกสูบไม่เกิน 1,300 C.C	50	17	17
	(๒.๔.๑) เครื่องยนต์เบนซิน ที่มีความจุของกระบอกสูบไม่เกิน ๑,๓๐๐ ลูกบาศก์เซนติเมตร	(2.4.2) เครื่องยนต์ดีเซล ที่มีความจุของกระบอกสูบ ไม่เกิน 1,400 C.C	50	14	17
	(๒.๔.๒) เครื่องยนต์ดีเซล ที่มีความจุของกระบอกสูบไม่เกิน ๑,๔๐๐ ลูกบาศก์เซนติเมตร	(๒.๔.๓) เครื่องยนต์เบนซิน ที่มีความจุของกระบอกสูบ ไม่เกิน ๑,๓๐๐ C.C (รุ่น 2)	50	14	17
	(๒.๔.๓) เครื่องยนต์เบนซิน ที่มีความจุของกระบอกสูบไม่เกิน ๑,๓๐๐ ลูกบาศก์เซนติเมตร และมีการปล่อยก๊าซคาร์บอนไดออกไซด์ไม่เกิน ๑๐๐ กรัม/กิโลเมตร และต้องปฏิบัติตามมาตรฐานความปลอดภัยประเภทระบบความปลอดภัยเชิงป้องกันก่อนเกิดเหตุ (Active Safety) ที่อธิบดีประกาศกำหนด	(๒.๔.๔) เครื่องยนต์ดีเซล ที่มีความจุของกระบอกสูบไม่ เกิน ๑,4๐๐ C.C (รุ่น 2)	50	๑๒	17
	(๒.๔.๔) เครื่องยนต์ดีเซล ที่มีความจุของกระบอกสูบไม่เกิน ๑,5๐๐ ลูกบาศก์เซนติเมตรและมีการปล่อยก๊าซคาร์บอนไดออกไซด์ไม่เกิน ๑๐๐ กรัม/กิโลเมตรและต้องปฏิบัติตามมาตรฐานความปลอดภัยประเภทระบบความปลอดภัยเชิงป้องกันก่อนเกิดเหตุ (Active Safety) ที่อธิบดีประกาศกำหนด	(๒.๔.๕) เครื่องยนต์เบนซิน ที่มีความจุของกระบอกสูบไม่ เกิน ๑,๓๐๐ C.C ที่ใช้เชื้อเพลิงประเภทเอทานอลไม่น้อยกว่าร้อยละ ๘๘ เป็นส่วนผสมกับน้ำมันเชื้อเพลิงได้ (รุ่น 2)	50	12	17
	(๒.๔.๕) เครื่องยนต์เบนซิน ที่มีความจุของกระบอกสูบไม่เกิน ๑,๓๐๐ ลูกบาศก์เซนติเมตรที่ใช้เชื้อเพลิงประเภทเอทานอลไม่น้อยกว่าร้อยละ	(๒.๔.๖) เครื่องยนต์ดีเซล ที่มีความจุของกระบอกสูบไม่ เกิน ๑,4๐๐ C.C ที่ใช้เชื้อเพลิงประเภทไบโอดีเซล ประเภทเมทิลเอสเทอร์ของกรดไขมันผสมอยู่ไม่น้อยกว่า ร้อยละ 10 เป็นส่วนผสมกับน้ำมันเชื้อเพลิงได้ (รุ่น 2)			

ประเภท ที่	รายการ (ปัจจุบัน)	รายการ (อดีต)	อัตราภาษี		
			ตามพระราชบัญญัติพิกัดอัตราภาษี สรรพสามิต พ.ศ. ๒๕๒๗		
			ตามมูลค่า ร้อยละ	ตามมูลค่า ร้อยละ ถึงปัจจุบัน	ตามมูลค่า ร้อยละ อดีต
	<p>(๓) รถยนต์นั่งหรือรถยนต์โดยสารที่มีที่นั่งไม่เกิน ๑๐ คน ประเภทใช้เชื้อเพลิงทดแทนที่มีความจุของกระบอกสูบไม่เกิน ๓,๐๐๐ ลูกบาศก์เซนติเมตร ตามหลักเกณฑ์ เงื่อนไข และคุณลักษณะที่อธิบดีประกาศกำหนด</p> <p>(๓.๑) ที่ใช้เชื้อเพลิงประเภทเอทานอล ไม่น้อยกว่าร้อยละ ๘๕ เป็นส่วนผสมกับน้ำมันเชื้อเพลิงได้</p> <p>(๓.๑.๑) ที่มีความจุของกระบอกสูบไม่เกิน ๓,๐๐๐ ลูกบาศก์เซนติเมตร และมีการปล่อยก๊าซคาร์บอนไดออกไซด์ไม่เกิน ๑๕๐ กรัม/กิโลเมตร และต้องปฏิบัติตามมาตรฐานความปลอดภัยประเภทระบบความปลอดภัยเชิงป้องกันก่อนเกิดเหตุ (Active Safety) ที่อธิบดีประกาศกำหนด</p> <p>(๓.๑.๒) ที่มีความจุของกระบอกสูบไม่เกิน ๓,๐๐๐ ลูกบาศก์เซนติเมตร และมีการปล่อยก๊าซคาร์บอนไดออกไซด์เกิน ๑๕๐ กรัม/กิโลเมตร แต่ไม่เกิน ๒๐๐ กรัม/กิโลเมตร</p> <p>(๓.๑.๓) ที่มีความจุของกระบอกสูบไม่เกิน ๓,๐๐๐ ลูกบาศก์เซนติเมตร และมีการปล่อยก๊าซคาร์บอนไดออกไซด์เกิน ๒๐๐ กรัม/กิโลเมตร</p> <p>(๓.๑.๔) ที่มีความจุของกระบอกสูบเกิน ๓,๐๐๐ ลูกบาศก์เซนติเมตร</p> <p>(๓.๒) ที่ใช้เชื้อเพลิงประเภทก๊าซธรรมชาติได้</p> <p>(๓.๒.๑) ที่มีความจุของกระบอกสูบไม่เกิน ๓,๐๐๐ ลูกบาศก์เซนติเมตร และมีการปล่อยก๊าซคาร์บอนไดออกไซด์ไม่เกิน ๑๕๐ กรัม/กิโลเมตร และต้องปฏิบัติตามมาตรฐานความปลอดภัยประเภทระบบความปลอดภัยเชิงป้องกันก่อนเกิดเหตุ (Active Safety) ที่อธิบดีประกาศกำหนด</p> <p>(๓.๒.๒) ที่มีความจุของกระบอกสูบไม่เกิน ๓,๐๐๐ ลูกบาศก์เซนติเมตร และมีการปล่อยก๊าซคาร์บอนไดออกไซด์เกิน ๑๕๐ กรัม/กิโลเมตร แต่ไม่เกิน ๒๐๐ กรัม/กิโลเมตร</p> <p>(๓.๒.๓) ที่มีความจุของกระบอกสูบไม่เกิน ๓,๐๐๐ ลูกบาศก์เซนติเมตร และมีการปล่อยก๊าซคาร์บอนไดออกไซด์เกิน ๒๐๐ กรัม/กิโลเมตร</p> <p>(๓.๒.๔) ที่มีความจุของกระบอกสูบเกิน 3,000</p>	<p>(3) รถยนต์นั่งหรือรถยนต์โดยสารที่มีที่นั่งไม่เกิน 10 คน ประเภทใช้เชื้อเพลิงทดแทนที่มีความจุของกระบอกสูบไม่เกิน 3,000 ลูกบาศก์เซนติเมตร</p> <p>(3.1) ที่ใช้เชื้อเพลิงประเภทเอทานอลไม่น้อยกว่าร้อยละ 20 เป็นส่วนผสมกับน้ำมันเชื้อเพลิงได้</p> <p>(3.1.1) ที่มีความจุของกระบอกสูบไม่เกิน 2,000 C.C. และมีกำลังเครื่องยนต์ไม่เกิน 220 แรงม้า (HP)</p> <p>(3.1.2) ที่มีความจุของกระบอกสูบเกิน 2,000 C.C. แต่ไม่เกิน 2,500 C.C. และมีกำลังเครื่องยนต์ไม่เกิน 220 แรงม้า (HP)</p> <p>(3.1.3) ที่มีความจุของกระบอกสูบเกิน 2,500 C.C. แต่ไม่เกิน 3,000 C.C. และมีกำลังเครื่องยนต์ไม่เกิน 220 แรงม้า (HP)</p> <p>(3.1.4) ที่มีความจุของกระบอกเกิน 3,000 C.C. หรือมีกำลังเครื่องยนต์เกิน 220 แรงม้า (HP)</p> <p>(3.2) ที่ใช้เชื้อเพลิงประเภทก๊าซธรรมชาติได้</p> <p>(3.3) ที่ใช้เชื้อเพลิงประเภทเอทานอล ไม่น้อยกว่าร้อยละ 85 เป็นส่วนผสมกับน้ำมันเชื้อเพลิงได้</p> <p>(3.3.1) ที่มีความจุของกระบอกสูบตั้งแต่ 1,780 C.C. แต่ไม่เกิน 2,000 C.C. และมีกำลังเครื่องยนต์ไม่เกิน 220 แรงม้า (HP)</p> <p>(3.3.2) ที่มีความจุของกระบอกสูบเกิน 2,000 C.C. แต่ไม่เกิน 2,500 C.C. และมีกำลังเครื่องยนต์ไม่เกิน 220 แรงม้า (HP)</p>	50	2๕	25
			50	3๐	30
			50	3๕	35
			50	๕0	50
			50		20
				25	
			50	3๐	
			50	35	
			50	๕0	
			50		22
			50		27
			50		32

ประเภท ที่	รายการ (ปัจจุบัน)	รายการ (อดีต)	อัตราภาษี		
			ตามพระราชบัญญัติพิกัดอัตราภาษี สรรพสามิต พ.ศ. ๒๕๒๗		
			ตามมูลค่า ร้อยละ	ตามมูลค่า ร้อยละ ถึงปัจจุบัน	ตามมูลค่า ร้อยละ อดีต
05.90	<p>(๔) รถยนต์นั่งสามล้อและรถยนต์นั่งที่ผลิตขึ้นโดยใช้เครื่องยนต์ของรถจักรยานยนต์ขนาดไม่เกิน ๒๕๐ ลูกบาศก์เซนติเมตร</p> <p>(๔.๑) รถยนต์นั่งสามล้อ</p> <p>(๔.๒) รถยนต์นั่งที่ผลิตขึ้นโดยใช้เครื่องยนต์ของรถจักรยานยนต์ขนาดไม่เกิน ๒๕๐ ลูกบาศก์เซนติเมตร</p> <p>รถยนต์กระบะที่ออกแบบสำหรับให้ม้าน้ำหนักรวมน้ำหนักบรรทุกไม่เกิน ๔,๐๐๐ กิโลกรัม</p> <p>(๑) ที่ไม่มีพื้นที่ใส่สัมภาระด้านหลังที่นั่งคนขับ (No Cab) ตามหลักเกณฑ์ เงื่อนไข และคุณลักษณะที่อธิบดีประกาศกำหนด</p> <p>(๑.๑) ที่มีความจุของกระบะบรรทุกไม่เกิน ๓,๒๕๐ ลูกบาศก์เซนติเมตร และมีการปล่อยก๊าซคาร์บอนไดออกไซด์ไม่เกิน 200 กรัม/กิโลเมตร</p> <p>(๑.๒) ที่มีความจุของกระบะบรรทุกไม่เกิน ๓,๒๕๐ ลูกบาศก์เซนติเมตร หรือมีการปล่อยก๊าซคาร์บอนไดออกไซด์เกิน ๒๐๐ กรัม/กิโลเมตร</p> <p>(๒) ที่มีพื้นที่ใส่สัมภาระด้านหลังที่นั่งคนขับ (Space Cab) ตามหลักเกณฑ์ เงื่อนไข และคุณลักษณะที่อธิบดีประกาศกำหนด</p> <p>(๒.๑) ที่มีความจุของกระบะบรรทุกไม่เกิน ๓,๒๕๐ ลูกบาศก์เซนติเมตร และมีการปล่อยก๊าซคาร์บอนไดออกไซด์ไม่เกิน ๒๐๐ กรัม/กิโลเมตร</p> <p>(๒.๒) ที่มีความจุของกระบะบรรทุกไม่เกิน ๓,๒๕๐ ลูกบาศก์เซนติเมตร หรือมีการปล่อยก๊าซคาร์บอนไดออกไซด์เกิน ๒๐๐ กรัม/กิโลเมตร</p> <p>(๓) อื่นๆ นอกจาก (๑) และ (๒)</p> <p>(๓.๑) ที่มีความจุของกระบะบรรทุกไม่เกิน ๓,๒๕๐ ลูกบาศก์เซนติเมตร</p> <p>(๓.๒) ที่มีความจุของกระบะบรรทุกเกิน ๓,๒๕๐ ลูกบาศก์เซนติเมตร</p>	<p>4) รถยนต์นั่งสามล้อ และรถยนต์นั่งที่ผลิตขึ้นโดยใช้เครื่องยนต์ของรถจักรยานยนต์ขนาดไม่เกิน 250 C.C.</p> <p>(4.1) รถยนต์นั่งสามล้อ</p> <p>(4.2) รถยนต์นั่งที่ผลิตขึ้นโดยใช้เครื่องยนต์ของรถจักรยานยนต์ขนาดไม่เกิน 250 C.C.</p> <p>(1) รถยนต์กระบะที่ออกแบบสำหรับให้ม้าน้ำหนักรวมน้ำหนักบรรทุกไม่เกิน 4,000 กิโลกรัม</p> <p>(1.1) ที่มีความจุของกระบะบรรทุกไม่เกิน 3,250 C.C.</p> <p>(1.1.1) ซึ่งมีคุณลักษณะตามที่รัฐมนตรีว่าการกระทรวงการคลังประกาศกำหนด</p> <p>(1.1.2) ซึ่งมีคุณลักษณะนอกเหนือจาก (1.1.1)</p> <p>(1.2) ที่มีความจุของกระบะบรรทุกเกิน 3,250 C.C.</p>	<p>5</p> <p>5</p> <p>50</p> <p>50</p> <p>50</p> <p>50</p> <p>50</p> <p>50</p> <p>50</p> <p>50</p>	<p>๕</p> <p>5</p> <p>3</p> <p>3</p> <p>๕</p> <p>5</p> <p>7</p> <p>18</p> <p>50</p>	<p>5</p> <p>5</p> <p>-</p> <p>3</p> <p>-</p> <p>-</p> <p>18</p> <p>50</p>

เปรียบเทียบโครงสร้างภาษีอดีต กับ โครงสร้างภาษีปัจจุบัน

ประเภทรถยนต์	โครงสร้างภาษีอดีต				โครงสร้างภาษีปัจจุบัน			
	ขนาดเครื่องยนต์ (แรงม้า HP)	อัตราภาษี (ร้อยละ)			CO ₂	อัตราภาษี (ร้อยละ)		
		E10	E20	E85		E10/E20	E85/NGV	Hybrid
รถยนต์นั่ง - รถยนต์นั่ง, รถยนต์โดยสารที่มีที่นั่ง ไม่เกิน 10 คน	≤2,000 CC	30	25	22*	≤ 100 g/km	} 30*	} 25*	10*
	2,001-2,500 CC	35	30	27	101-150g/km			20
	2,501-3,000 CC	40	35	32	151-200 g/km	25		
					>200 g/km	30		
	>3,000 CC (เกิน 220 HP)	50	50	50	>3,000 CC	35	50	50
PPV / DC /Space Cab/Pick Up	≤3,250 CC	20/12/ - /3,18			≤ 200 g/km	25*/12/5/3,18		
					>200 g/km	30/15/7/5,18		
	>3,250 CC		50		>3,250 CC	50		
Eco Car (Benzine/Diesel) / E85	1,300/1,400 CC		17		≤100 g/km	14*/12*		
					101-120 g/km	17/17		
Electric Vehicle /Fuel Cell/ Hybrid	≤ 3,000 CC		10			10		
	>3,000 CC		50		>3,000 CC	**		
NGV-OEM	≤ 3,000 CC		20			**		
	>3,000 CC		50		>3,000 CC	50		

หมายเหตุ * : กำหนดมาตรฐานความปลอดภัย (Active Safety) สำหรับรถยนต์นั่ง รถยนต์ที่มีที่นั่งไม่เกิน 10 คนที่มี CO₂ ≤150 g/km / รถยนต์ PPV ที่มี CO₂ ≤200 g/km / รถยนต์ Eco Car ที่มี CO₂ ≤100 g/km

● ** อยู่ในโครงสร้างของรถยนต์นั่งที่พิจารณาจาก CO₂ เป็นหลัก

* ที่มีความจุกระบอกสูบตั้งแต่ 1,780 CC แต่ไม่เกิน 2,000 CC

3.ประกาศกรมสรรพสามิต

1. เรื่อง หลักเกณฑ์ และเงื่อนไขของรถยนต์นั่งที่ได้รับการลดอัตราภาษีสรรพสามิต ประกาศ ณ วันที่ 23 ธันวาคม พ.ศ. 2558

2. เรื่อง มาตรฐานความปลอดภัยประเภทระบบความปลอดภัยเชิงป้องกันก่อนเกิดเหตุ (Active Safety) ประกาศ ณ วันที่ 23 ธันวาคม พ.ศ. 2558

3. เรื่อง หลักเกณฑ์ เงื่อนไข และคุณลักษณะของรถยนต์นั่งกึ่งบรรทุก (Pick-up Passenger Vehicle : PPV) ที่ได้รับการลดอัตราภาษีสรรพสามิต ประกาศ ณ วันที่ 23 ธันวาคม พ.ศ. 2558

4. เรื่อง หลักเกณฑ์ เงื่อนไข และคุณลักษณะของรถยนต์นั่งที่มีกระบะ (Double Cab) ที่ได้รับการลดอัตราภาษีสรรพสามิต ประกาศ ณ วันที่ 23 ธันวาคม พ.ศ. 2558

5. เรื่อง คุณสมบัติของผู้ประกอบอุตสาหกรรมซึ่งนำรถยนต์กระบะหรือแชสซีส์และกระจก บังลมหน้า (Chassis with Windshield) ของรถยนต์กระบะมาผลิตหรือนำรถยนต์กระบะมาดัดแปลง เป็นรถยนต์นั่ง ประกาศ ณ วันที่ 7 มกราคม พ.ศ. 2557

6. เรื่อง หลักเกณฑ์ เงื่อนไข และคุณลักษณะของรถยนต์นั่งที่ผลิตจากรถยนต์กระบะหรือแชสซีส์ และกระจกบังลมหน้า (Chassis with Windshield) ของรถยนต์กระบะหรือดัดแปลงจากรถยนต์กระบะ ที่ได้รับการลดอัตราภาษีสรรพสามิต ประกาศ ณ วันที่ 23 ธันวาคม พ.ศ. 2558

7. เรื่อง หลักเกณฑ์ เงื่อนไข และจำนวนของรถยนต์นั่งหรือรถยนต์โดยสารที่มีที่นั่งไม่เกิน 10 คน ที่ใช้เป็นรถพยาบาล ของส่วนราชการ โรงพยาบาล หรือองค์การสาธารณกุศล ซึ่งได้รับการยกเว้นภาษีสรรพสามิต ประกาศ ณ วันที่ 7 มกราคม พ.ศ. 2557

8. เรื่อง หลักเกณฑ์ และเงื่อนไขของรถยนต์นั่งหรือรถยนต์โดยสารที่มีที่นั่งไม่เกิน 10 คน ประเภทประหยัดพลังงาน แบบผสมที่ใช้พลังงานเชื้อเพลิง และไฟฟ้า (Hybrid Electric Vehicle) ที่ได้รับการลดอัตราภาษีสรรพสามิต ประกาศ ณ วันที่ 23 ธันวาคม พ.ศ. 2558

9. เรื่อง หลักเกณฑ์ และเงื่อนไขของรถยนต์ประหยัดพลังงานมาตรฐานสากล ที่ได้รับการลดอัตราภาษีสรรพสามิต ประกาศ ณ วันที่ 23 ธันวาคม พ.ศ. 2558

10. เรื่อง หลักเกณฑ์ เงื่อนไข และคุณลักษณะของรถยนต์นั่งหรือรถยนต์โดยสารที่มีที่นั่งไม่เกิน 10 คน ประเภทใช้เชื้อเพลิงทดแทนที่ได้รับการลดอัตรา ภาษีสรรพสามิต ประกาศ ณ วันที่ 23 ธันวาคม พ.ศ. 2558

- 11. เรื่อง หลักเกณฑ์ เงื่อนไข และคุณลักษณะของรถยนต์กระบะที่ออกแบบสำหรับให้มีน้ำหนัก รวมน้ำหนักบรรทุกไม่เกิน 4,000 กิโลกรัม ที่ไม่มีพื้น ที่ใส่สัมภาระด้านหลังที่นั่งคนขับ ที่ได้รับการ

4. คำสั่งกรมสรรพสามิต ที่ 758/2558 เรื่อง แนวทางปฏิบัติตามหลักเกณฑ์และเงื่อนไขของรถยนต์ที่ได้รับการลดอัตราภาษีสรรพสามิต ตามประกาศกระทรวงการคลัง เรื่อง ลดอัตราและยกเว้นภาษีสรรพสามิต (ฉบับที่ 109) ประกาศ ณ วันที่ 30 ธันวาคม พ.ศ. 2558



กรมสรรพสามิต
EXCISE DEPARTMENT

- ประกาศกระทรวงการคลัง เรื่อง ลดอัตราและยกเว้นเลิก ภาษีสรรพสามิต (ฉบับที่ 109) ลงวันที่ 24 เมษายน 2556
- ประกาศกระทรวงการคลัง เรื่อง ลดอัตราภาษีสรรพสามิต (ฉบับที่ 128) ลงวันที่ 16 ตุลาคม 2557



กรมสรรพสามิต
EXCISE DEPARTMENT

กลุ่มรถยนต์ที่จัดเก็บภาษี

1. รถยนต์นั่ง (รถยนต์นั่งทั่วไป/นั่งกึ่งบรรทุก : PPV/ นั่งที่มีกระบะ:Double cab /นั่งผลิตจากกระบะ(รถดัดแปลง))
2. รถยนต์โดยสารที่มีที่นั่งไม่เกิน 10 คน (30%/35%/40%/50%)
3. รถยนต์นั่งตามข้อ 1 หรือรถยนต์โดยสารไม่เกิน 10 คนตามข้อ 2 ดังนี้



กรมสรรพสามิต
EXCISE DEPARTMENT

- 3.1. รถพยาบาล ยกเว้นภาษี
- 3.2. รถประหยัดพลังงาน (Hybrid/พลังงานไฟฟ้า/เซลล์เชื้อเพลิง/
ประหยัดพลังงานมาตรฐานสากล (Eco Car))
- 3.3. รถใช้เชื้อเพลิงทดแทนไม่เกิน 3000 cc (E85/รถใช้ก๊าซ
ธรรมชาติ)
- 3.4. นั่งสามล้อและนั่งผลิตจากรถจักรยานยนต์
4. รถยนต์กระบะ (No cab/ Space cab และอื่นๆ)



กรมสรรพสามิต
EXCISE DEPARTMENT

กลุ่มรถยนต์นั่งทั่วไป

- ไม่เกิน 3000 cc (ตามการปล่อย CO_2 ภาษี 30%/35%/40%)
- เกิน 3000 cc (50%)



กรมสรรพสามิต
EXCISE DEPARTMENT

กลุ่มรถยนต์นั่งกึ่งบรรทุก : PPV

- ไม่เกิน 3250 cc (ตามการปล่อย CO_2 ภาษี 25%/30%)
- เกิน 3250 cc (50%)



กรมสรรพสามิต
EXCISE DEPARTMENT

กลุ่มรถยนต์ Double Cab

- ไม่เกิน 3250 cc (ตามการปล่อย CO_2 ภาษี 12%/15%)
- เกิน 3250 cc (50%)



กรมสรรพสามิต
EXCISE DEPARTMENT

รถยนต์ HYBRID

- ไม่เกิน 3000 cc (ตามการปล่อย CO_2 ภาษี 10%/20%/25%/30%)
- เกิน 3000 cc (50%)



กรมสรรพสามิต
EXCISE DEPARTMENT

รถประหยัดพลังงานมาตรฐานสากล ECO CAR

- เบนซิน ไม่เกิน 1300 cc (17%)
- ดีเซล ไม่เกิน 1400 cc (17%)
- เบนซิน ไม่เกิน 1300 (Co₂ ไม่เกิน 100 + Active Safety (14%))
- ดีเซล ไม่เกิน 1400 (Co₂ ไม่เกิน 100 + Active Safety (14%))
- เบนซิน E85 ไม่เกิน 1300 cc (Co₂ ไม่เกิน 100 + Active Safety (12%))



กรมสรรพสามิต
EXCISE DEPARTMENT

รถยนต์นั่งที่จะได้รับการลดอัตราภาษีฯ

1. มีปริมาณการปล่อย CO_2 ตามหลักเกณฑ์ UN Req.101 Rev.2 หรือสูงกว่า
 2. และต้องยื่นเอกสารแสดงการปล่อย CO_2
 3. มีระบบห้ามล้อแบบป้องกันล้อล็อก (Anti-Lock-Brake-system-Abs)
 4. และต้องยื่นเอกสารมาตรฐานความปลอดภัย
- ข้อ 3 และ ข้อ 4 กรณีลดอัตราภาษี (ต่ำสุด)



กรมสรรพสามิต
EXCISE DEPARTMENT

ค่า Co_2 และมาตรฐานความปลอดภัยได้จากแหล่งใด

- กระทรวงอุตสาหกรรมกำหนดให้ติดป้าย Eco Sticker
รถใหม่ที่ผลิต + นำเข้า
- นำผลที่ได้จากการทดสอบ Co_2 + Active Safty มาใช้
ในการสำแดงประกอบการลดอัตราภาษี



กรมสรรพสามิต
EXCISE DEPARTMENT

รูปแบบการดำเนินการของอุตสาหกรรมรถยนต์

การผลิต -

- ผลิตในราชอาณาจักร
- ผลิตในเขตปลอดอากร

การนำเข้า -

- นำเข้าสำเร็จรูป



กรมสรรพสามิต
EXCISE DEPARTMENT

ผลิตในราชอาณาจักรผู้ประกอบการอุตสาหกรรมยื่นแบบแล้ว

1. ป้าย Eco Sticker
2. ใบแจ้งการปล่อย CO_2 และอัตราการใช้พลังงาน
3. ใบแจ้งมาตรฐานความปลอดภัยแล้วแต่กรณี



กรมสรรพสามิต
EXCISE DEPARTMENT

ถ้ายังไม่ได้ป้าย Eco Sticker

1. ยื่น Eco Sticker เบื้องต้น
2. หลังจากนั้นภายใน 45 วันยื่น
 - ใบแจ้งการปล่อย CO_2
 - ใบแจ้งมาตรฐานความปลอดภัย

